



# Skadekatalog

Personbiler

FLEGGGAARD**LEASING**

# Forord

Dette skadeskatalog skal fungere som vejledende retningslinjer for kunden og den fagkyndige, som gennemgår personbilen.

Det er den fagkyndiges kompetente og neutrale vurdering, der skal føre til et resultat, som både er forståeligt og i overensstemmelse med gældende praksis.

Applus Bilsyn er valgt som en uafhængig partner for at sikre en ens gennemgang af alle biler, uanset hvor i landet køretøjet afleveres. På baggrund af Applus Bilsyns gennemgang, vurderer Fleggaard Leasing hvilke skader der anses som værende unormal slitage.

I henhold til kundens leasingvilkår, er kunden forpligtet til at betale for de takserede skader.

Når du afleverer din bil ved Applus Bilsyn, vil den blive vurderet ud fra antal kørte km, alder, tilstand mv. Applus Bilsyn noterer alt, også de helt små stenslag og ridser.

Det er dog ikke ensbetydende med, at dette vil blive opkrævet, da rapporten også vil blive brugt som salgsrapport.

Alle biler bliver vurderet individuelt.

Er kunden uenig med Applus Bilsyns opgørelse og Fleggaard Leasings fakturering af skader, har kunden mulighed for at få personbilen gennemgået ved FDM. Der henvises til kundens vilkår, som er udleveret samtidig med leasingaftalen.

Skadekataloget er vejledende og kan ikke benyttes som grundlag for skaderapporten, når du afleverer dit køretøj.

# Indholdsfortegnelse

Ved aflevering af køretøjet.....	1
Vurdering af slitage.....	2
Betingelser for at sikre en objektiv vurdering.....	2
Vurdering.....	2
Interiør.....	5
Hjul.....	7
Karosseri.....	9
Indstigning & bagagerum.....	11
Stenslag i forruden.....	13
Affoliering.....	14

# Ved aflevering af køretøjet

Når du afleverer køretøjet, skal alt du fik udleveret i forbindelse hermed afleveres:

- Del 1 af registreringsattesten
- Alle nøgler, herunder hoved- og reservenøgler
- Instruktionsbog
- Servicebog
- Registreringsattest
- SD kort eller cd til navigation (husk at slette alle gemte adresser)
- Alt ekstraudstyr monteret på køretøjet, som ikke er permanent fast tilbehør (anhængertræk, stativ til læsseområde, sikkerhedskoder, tagbøjle osv.)
- Donkraft, krydsnøgle, advarselstrekant og førstehjælpsudstyr osv.
- Reservehjul eller reparationskit.
- Eventuelle brændstoffkort (medmindre disse overflyttes til ny leasingaftale)

## Husk

**Alle personlige ejendele som fx**

- CD'er
- Solbriller
- Tankkort
- Brobizz

**Tjek alle opbevaringsrum i køretøjet**

- Bagagerummet
- Handskerummet
- Opbevaringsrum i dørene
- Lommer bag sæderne

## Vurdering af slitage

Når køretøj bruges i hverdagen, slides det naturligt, hvilket køretøjet vil vise tegn på. Slitage der overstiger et normalt niveau, bliver ved leasingkontraktens udløb registreret, vurderet og faktureret.

## Betingelser for at sikre en objektiv vurdering

Køretøjet skal være rengjort udvendigt og kabinen skal være rengjort og støvsuget. Desuden skal den være frit tilgængelig og kunne vurderes uafhængigt af vejret, enten i normalt dagslys eller i en tilstrækkelig oplyst hal.

## Vurdering

Umiddelbart efter tilbagelevering af køretøjet udarbejdes en afleveringsrapport. Denne detaljerede vurdering af køretøjet foretages af et neutralt og uafhængigt firma, Applus Bilsyn.

I denne forbindelse lægges der vægt på at sikre den størst mulige gennemsækelighed for alle parter, så dette resulterer i en samlet enighed.

Skadekataloget opregner typiske former for skader og giver en detaljeret beskrivelse af, hvordan der skelnes mellem acceptable og ikke acceptable former for slitage.

Omkostningerne i forbindelse med de påkrævede reparationer fastsættes og dokumenteres i den endelige afleveringsrapport, som sendes til kunden ca. 14 dage efter.

### **Acceptabel slitage**

Tegn på almindelig brug, som ikke påvirker det samlede indtryk af køretøjet i en negativ retning.

Dette betegnes som  
**K1 & K2** i rapporten.

### **Ikke acceptabel slitage**

Forringelse af køretøjets stand forårsaget af beskadigelser, uheld eller ukorrekt behandling af køretøjet, som påvirker det samlede indtryk af køretøjet enten teknisk og/eller kosmetisk.

Fx permanente deformationer, kraftige ridser, buler, brud på karrosseri/interiør m.m.

Dette betegnes som  
**K3, K4 & K5** i rapporten.

## Kategorisering af skader

- **K1** Mærker og småridser som helt eller delvist kan fjernes ved alm. klargøring
- **K2** Stenslag, mærker og ridser som ikke kan fjernes ved alm. klargøring
- **K3** Større stenslag, trykbuler og ridser, som må forventes at skulle udbedres
- **K4** Dele som må forventes at skulle repareres/rettes eller lakeres
- **K5** Dele som må forventes at skulle udskiftes og genanskaffes

På de følgende sider finder du eksempler på forskellige skader. Vi har delt det op i interiør, hjul, karosseri, indstigning og bagagerum samt lygter, glas og sidespejle.

Billederne er delt op i **acceptable** eller **ikke acceptable** skader og er vejledende.

Alle biler der afleveres bliver **vurderet individuelt**, og afleveringsrapporten kan afvige fra de viste billeder. I dette tilfælde, er det **altid afleveringsrapporten** der er gældende.

### ■ Interiør

Indvendige område; instrumentbræt, sæder, beklædning, bagagerum, bakspejl, handskerum samt elektronisk og mekanisk udstyr

### ■ Hjul

Omfatter dæk og fælges generelle stand

### ■ Karosseri

Udvendige område; kofangere, undervogn, døre, bagklap, spoiler, lister, motorhjelme samt bilens karosseri generelt.

### ■ Indstigning & bagagerum

Område hvor indstigning foregår samt bagagerum

## Gennemgang af dit køretøj ved uvildig 3. part

Husk at booke en tid hos Applus Bilsyn, når køretøjet skal afleveres. Så er du sikret, at de har sat tilstrækkeligt tid af til gennemgangen sammen med dig. En afleveringsrapport tager ca. 30-45 min. i synshallen.

Har du ikke tid til at være med under gennemgangen af dit køretøj, eller hvis du ikke har bestilt en tid, skal du som leasingtager underskrive en fraskrivelseserklæring ved aflevering af køretøjet. Ved fraskrivelseserklæringen giver du Applus Bilsyn

lov til at gennemføre afleveringsrapporten som uvildig 3. part, uden din tilstedeværelse.

Gennemgangen vil blive gennemført på helt normal vis af den rutinerede synsmedarbejder. Ved en fraskrivelseserklæring er det ikke muligt at gøre indsigelse på skaderne der noteres i rapporten.

Du modtager ikke gennemgangen af skaden, før Fleggaard Leasing har gennemgået disse.

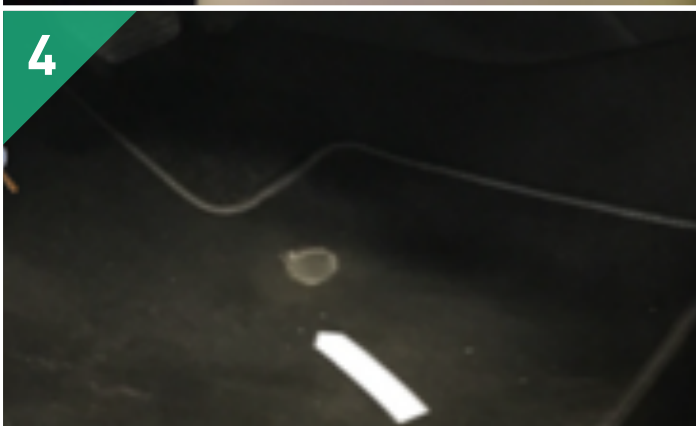
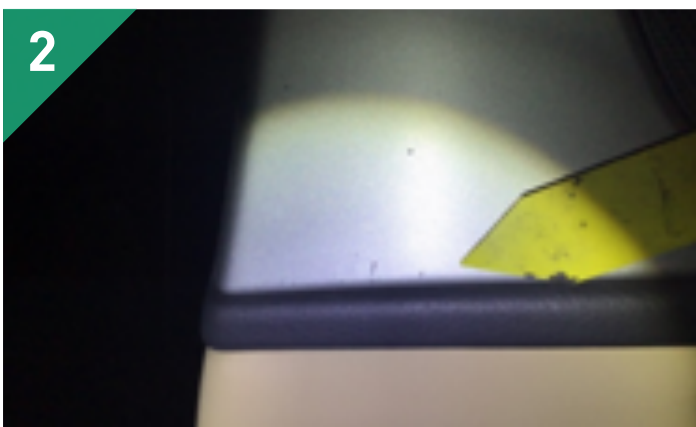
**Applus<sup>+</sup>**  
Bilsyn

SKADER

## Interiør & glas

### Acceptabel slitage ✓

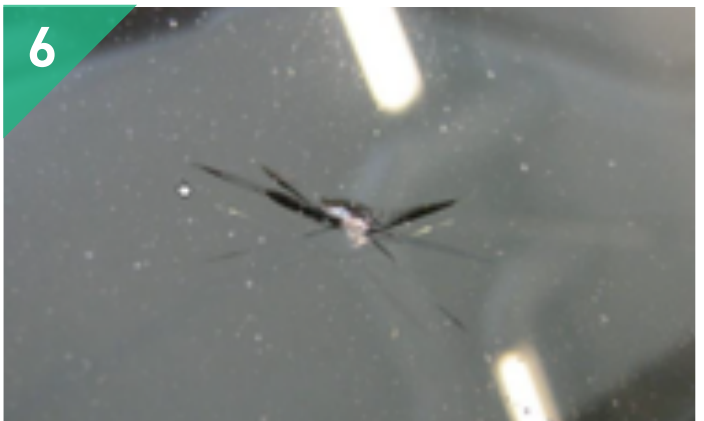
- Små ridser i beklædningen.....1
- Små afskaldninger på dørbeklædningen som følge ved alm. brug.....2
- Mindre ridser bag på ryglæn, der kan komme af barnesko osv.....3
- Slidte og/eller løse gulvmåtter.....4





## Ikke acceptabel slitage ✘

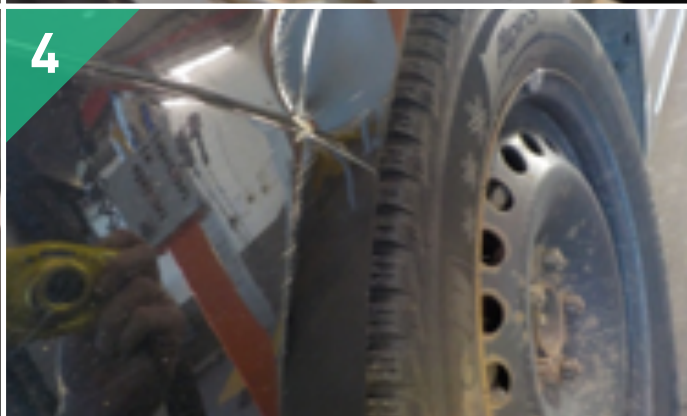
- Sæder der ikke er rengjort eller rensset..... 5
- Revner eller stenslag i ruden, som ikke kan repareres..... 6
- Tegninger eller skrift på ekstraudstyr eller interiør..... 7
- Ridser, hakker eller afskaldning på rattet, som ikke er alm. slid..... 8



SKADER  
**Hjul**

**Acceptabel slitage** ✓

- ❑ Manglende hjulkapsel..... 1
- ❑ Små skrammer eller stenslag på hjulkapsel..... 2
- ❑ Mindre afskalninger eller ridser på aluminiumsfælge..... 3
- ❑ Begyndende rustdannelser på stålfælge..... 4



## Ikke acceptabel slitage ✘

- Deformation af fælge..... 5
- Kraftige ridser på fælgekant og/eller hakker i dækket..... 6
- Nedslidte eller blanke dæk..... 7
- Deformation af dækket..... 8

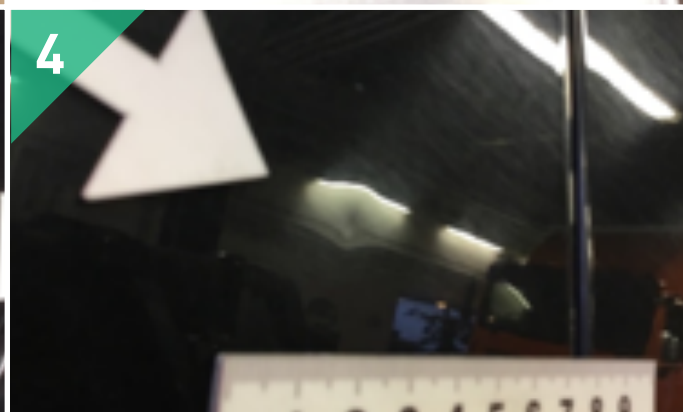


SKADER

## Karosseri

### Acceptabel slitage ✓

- Små stenslag i motorhjelmene.....1
- Ridser bag dørhåndtag som følge af normal brug.....2
- Små ridser eller skrammer som følge af normal brug, som kan poleres væk.....3
- Små bløde buler max 10mm i diameter, dog ikke hvis der er over 3 buler pr. felt.....4



## Ikke acceptabel slitage ✘

- Ridser der ikke kan poleres væk uden maskinpolering eller lakering..... 5
- Ridser som er over 30mm og/eller hvor grundmalingen er synlig i dele af ridsen..... 6
- Afskaldninger eller rustpletter i lakken..... 7
- Buler hvor lakken har taget skade, eller som skal rettes og/eller lakeres..... 8



SKADER

## Indstigning & bagagerum

### Acceptabel slitage ✓

- ❑ Overfladiske ridser i dørkanten ved indstigningen, som ikke ses, når døren er lukket..... 1
- ❑ Overfladiske skrammer som kommer af læsning af bagagerum..... 2
- ❑ Små ridser som kommer ved af- og pålæsning i bagagerum..... 3
- ❑ Slitage i lak på dørkant..... 4



## Ikke acceptabel slitage ✘

- Skader på bagagerumsmåtte..... 5
- Ridser og/eller skrammer på beklædningen, både i bagagerum og kabine..... 6
- Huller, buler og/eller store ridser der ikke kan udbedres, og dele dermed erstattes..... 7
- Små buler placeret på bilens kanter..... 8



## Stenslag

APPLUS, der er godkendt synsvirksomhed, vurderer ud fra gældende synsregler, om bilen kan godkendes med stenslaget eller ej.

Revner i forruden accepteres ikke.



- **K4** Kan godkendes ved syn, dog kræves reparation
- **K5** Kan ikke godkendes ved syn, forruden skal udskiftes



## Affoliering

### Lille affoliering

- Pris.....**1.195,-** + moms
- Gældende for mindre logoer (op til 4 stk.)



### Mellem affoliering

- Pris.....**2.495,-** + moms
- Gældende for delvis foliering samt større logoer



### Stor affoliering

- Pris.....**3.795,-** + moms
- Gældende for hel foliering



FLEGGGAARD**LEASING**