



Skadekatalog

Varebiler

Forord

Dette skadeskatalog skal fungere som vejledende retningslinjer for kunden og den fagkyndige, som gennemgår varebilen.

Det er den fagkyndiges kompetente og neutrale vurdering, der skal føre til et resultat, som både er forståeligt og i overensstemmelse med gældende praksis.

Applus Bilsyn er valgt som en uafhængig partner for at sikre en ens gennemgang af alle biler, uanset hvor i landet køretøjet afleveres. På baggrund af Applus Bilsyns gennemgang, vurderer Fleggaard Leasing hvilke skader der anses som værende unormal slitage.

I henhold til kundens leasingvilkår, er kunden forpligtet til at betale for de takserede skader.

Når du afleverer din bil ved Applus Bilsyn, vil den blive vurderet ud fra antal kørte km, alder, tilstand mv. Applus Bilsyn noterer alt, også de helt små stenslag og ridser.

Det er dog ikke ensbetydende med, at dette vil blive opkrævet, da rapporten også vil blive brugt som salgsrapport.

Skadekataloget er vejledende og kan ikke benyttes som grundlag for skaderapporten, når du afleverer dit køretøj.

Indholdsfortegnelse

Ved aflevering af køretøjet.....	1
Vurdering af slitage.....	2
Betingelser for at sikre en objektiv vurdering.....	2
Vurdering.....	2
Interiør.....	5
Ekstraudstyr.....	7
Hjul.....	9
Karosseri.....	11
Indstigning & bagagerum.....	13
Læsseområde/varerum.....	15
Stenslag i forruden.....	15
Affoliering.....	18

Ved aflevering af køretøjet

Når du afleverer køretøjet, skal alt du fik udleveret i forbindelse hermed afleveres:

- Del 1 af registreringsattesten
- Alle nøgler, herunder hoved- og reservenøgler
- Instruktionsbog
- Servicebog
- Registreringsattest
- SD kort eller cd til navigation (husk at slette alle gemte adresser)
- Alt ekstraudstyr monteret på køretøjet, som ikke er permanent fast tilbehør (anhængertræk, stativ til læsseområde, sikkerhedskoder, tagbøjle osv.)
- Donkraft, krydsnøgle, advarselstrekant og førstehjælpsudstyr osv.
- Reservehjul eller reparationskit.
- Eventuelle brændstofkort (medmindre disse overflyttes til ny leasingaftale)

Husk

Alle personlige ejendele som fx

- CD'er
- Solbriller
- Tankkort
- Brobizz

Tjek alle opbevaringsrum i køretøjet

- Bagagerummet
- Handskerummet
- Opbevaringsrum i dørene
- Lommer bag sæderne

Vurdering af slitage

Når køretøj bruges i hverdagen, slides det naturligt, hvilket køretøjet vil vise tegn på. Slitage der overstiger et normalt niveau, bliver ved leasingkontraktens udløb registreret, vurderet og faktureret.

Betingelser for at sikre en objektiv vurdering

Køretøjet skal være rengjort udvendigt og kabinen skal være rengjort og støvsuget. Desuden skal den være frit tilgængelig og kunne vurderes uafhængigt af vejret, enten i normalt dagslys eller i en tilstrækkelig oplyst hal.

Vurdering

Umiddelbart efter tilbagelevering af køretøjet udarbejdes en afleveringsrapport. Denne detaljerede vurdering af køretøjet foretages af et neutralt og uafhængigt firma, Applus Bilsyn.

I denne forbindelse lægges der vægt på at sikre den størst mulige gennemsækelighed for alle parter, så dette resulterer i en samlet enighed.

Skadekataloget opregner typiske former for skader og giver en detaljeret beskrivelse af, hvordan der skelnes mellem acceptable og ikke acceptable former for slitage.

Omkostningerne i forbindelse med de påkrævede reparationer fastsættes og dokumenteres i den endelige afleveringsrapport, som sendes til kunden ca. 14 dage efter.

✓ Acceptabel slitage

Tegn på almindelig brug, som ikke påvirker det samlede indtryk af køretøjet i en negativ retning.

Dette betegnes som
K1 & K2 i rapporten.

✗ Ikke acceptabel slitage

Forringelse af køretøjets stand forårsaget af beskadigelser, uheld eller ukorrekt behandling af køretøjet, som påvirker det samlede indtryk af køretøjet enten teknisk og/eller kosmetisk.

Fx permanente deformationer, kraftige ridser, buler, brud på karrosseri/interiør m.m.

Dette betegnes som
K3, K4 & K5 i rapporten.

Kategorisering af skader

- **K1** Mærker og småridser som helt eller delvist kan fjernes ved alm. klargøring
- **K2** Stenslag, mærker og ridser som ikke kan fjernes ved alm. klargøring
- **K3** Større stenslag, trykbuler og ridser, som må forventes at skulle udbedres
- **K4** Dele som må forventes at skulle repareres/rettes eller lakeres
- **K5** Dele som må forventes at skulle udskiftes og genanskaffes

På de følgende sider finder du eksempler på forskellige skader. Vi har delt det op i interiør, hjul, karosseri, indstigning og bagagerum samt lygter, glas og sidespejle.

Billederne er delt op i **acceptable** eller **ikke acceptable** skader og er vejledende.

Alle biler der afleveres bliver **vurderet individuelt**, og afleveringsrapporten kan afvige fra de viste billeder. I dette tilfælde, er det **altid afleveringsrapporten** der er gældende.

■ Interiør

Indvendige område; instrumentbræt, sæder, beklædning, bagagerum, bakspejl, handskerum samt elektronisk og mekanisk udstyr

■ Hjul

Omfatter dæk og fælges generelle stand

■ Karosseri

Udvendige område; kofangere, undervogn, døre, bagklap, spoiler, lister, motorhjelme samt bilens karosseri generelt.

■ Indstigning & bagagerum

Område hvor indstigning foregår samt bagagerum

■ Læsseområde/varerum

Omfatter det indvendige samt udvendige område omkring læsseområde/varerum fx trinbræt, gummilister, stolper og eftermonteret udstyr.

Gennemgang af dit køretøj ved uvildig 3. part

Husk at booke en tid hos Applus Bilsyn, når køretøjet skal afleveres. Så er du sikret, at de har sat tilstrækkeligt tid af til gennemgangen sammen med dig.

En afleveringsrapport tager ca. 30-45 min. i synshallen.

Har du ikke tid til at være med under gennemgangen af dit køretøj, eller hvis du ikke har bestilt en tid, skal du som leasingtager underskrive en fraskrivelseserklæring ved aflevering af køretøjet.

Ved fraskrivelseserklæringen giver du Applus Bilsyn lov til at gennemføre afleveringsrapporten som uvildig 3. part, uden din tilstedeværelse.

Gennemgangen vil blive gennemført på helt normal vis af den rutinerede synsmedarbejder.

Ved en fraskrivelseserklæring er det ikke muligt at gøre indsigelse på skaderne der noteres i rapporten.

Du modtager ikke gennemgangen af skaden, før Fleggaard Leasing har gennemgået disse.

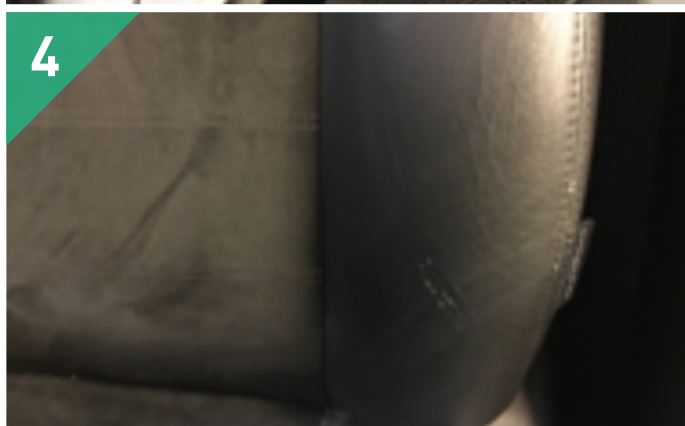
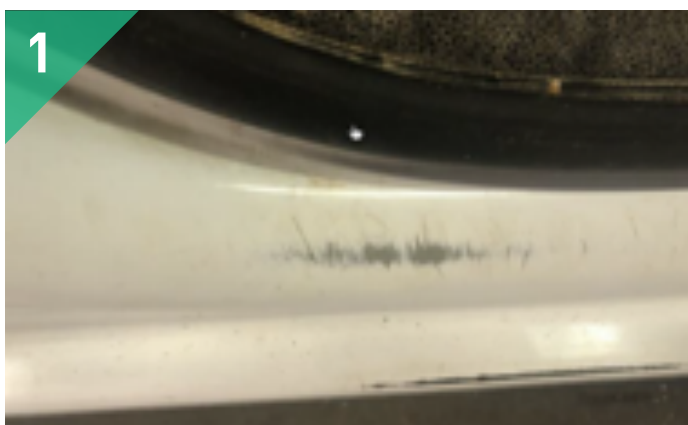


SKADER

Interiør

Acceptabel slitage ✓

- Små ridser og slitage i lak ved dørpanel.....1
- Beskidt efter normal brug.....2
- Små hakker og ridser på indersiden af døren efter normal brug.....3
- Små ridser i sæder, tæpper og andet interiør.....4



Ikke acceptabel slitage ✘

- Store huller i sæder, tæpper eller brud på andet interiør.....5
- Huller og mærker efter monteret ekstraudstyr.....6
- Kabiner som er beskidte af mere end normal brug, eller som flyder med efterladenskaber.....7
- Slitage af gulv efter mere end normal brug.....8



SKADER

Ekstraudstyr

Acceptabel slitage ✓

- Korrekt eftermonteret udstyr feks. telefon betjening.....1
- Advarselsskilte fx farligt gods.....2
- Korrekt eftermonteret udstyr fx LED lygter.....3
- Eftermonteret tag-blink.....4



Ikke acceptabel slitage ✘

- Uautoriseret eftermonteret udstyr fx bor..... 5
- Mangel på interiør og ekstraudstyr fx radio eller navigation..... 6
- Tegninger eller skrift på ekstraudstyr eller interiør..... 7
- Ridser, hakker eller afskaldning på rattet som ikke er normal slid..... 8



SKADER
Hjul

Acceptabel slitage ✓

- ❑ Manglende hjulkapsel..... 1
- ❑ Små skrammer eller stenslag på hjulkapsel..... 2
- ❑ Mindre afskalninger eller ridser på aluminiumsfælge..... 3
- ❑ Begyndende rustdannelser på stålfælge..... 4



Ikke acceptabel slitage ✘

- Deformation af fælge..... 5
- Kraftige ridser på fælgekant og/eller hakker i dækket..... 6
- Nedslidte eller blanke dæk..... 7
- Deformation af dækket..... 8



SKADER

Karosseri

Acceptabel slitage ✓

- Stenslag der har forårsaget små rustpletter eller rustbobler under lakken..... 1
- Små ridser og buler max 20 mm på siderne..... 2
- Små ridser bag håndtaget..... 3
- Ridser i plastikken efter normal brug..... 4



Ikke acceptabel slitage ✘

- Store rustplamager.....5
- Buler i taget.....6
- Defekte plastikdele f.eks. defekt kofanger sat sammen med strips.....7
- Buler eller tryk på panel.....8

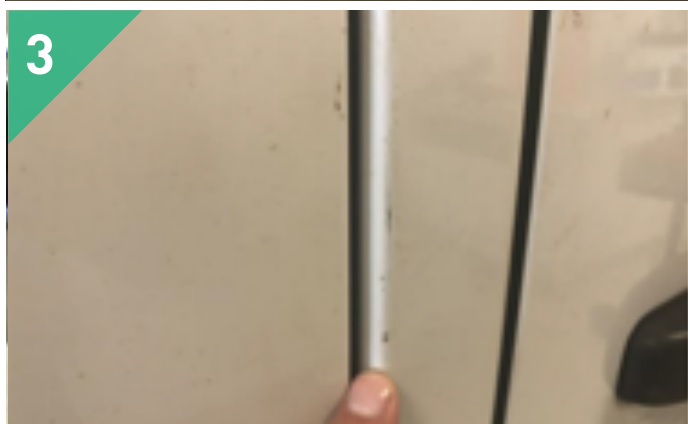
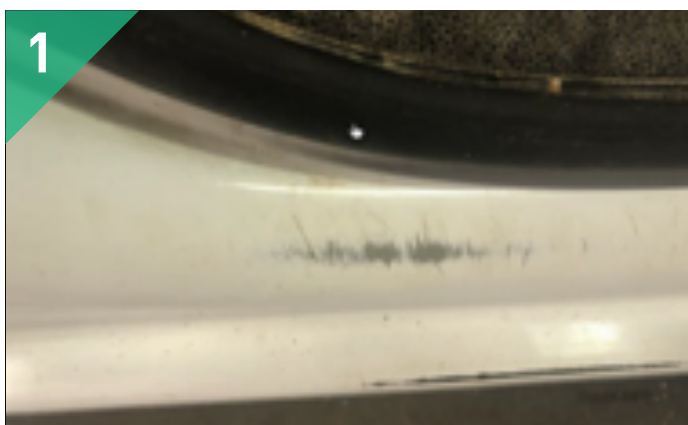


SKADER

Indstigning & bagagerum

Acceptabel slitage ✓

- Små ridser ved dørpanel foårsaget af ind- og udstigning samt af- og pålæsning.....1
- Små buler i døråbningen, som ikke er synlige mens døren er lukket.....2
- Slitage i lak på dørkant.....3
- Slitage i lak ved dørpanel forsaget af ind- og udstigning samt af- og pålæsning.....4



Ikke acceptabel slitage ✘

- Store buler, rustplamager eller afskalning af lak ved dørpanel.....5
- Store buler, rustplamager eller afskalning af lak ved vare- eller bagagerumspanel.....6
- Store ridser, skrammer og buler hvor lakken har taget skade.....7
- Flossede og revnede gummilister.....8



SKADER

Læsseområde & varerum

Acceptabel slitage ✓

- Korrekt opsat værksted i varebilen fx reoler.....1
- Små ridser eller skrammer i stolperne som følge af normal brug.....2
- Ridser og skammer i varerummet som følge af normal brug.....3
- Snavs efter normal brug, dog ikke beskidt.....4



Ikke acceptabel slitage ✘

- Påsvejsede eller nitterede genstande.....5
- Nedslidte gummilister eller defekt måtte.....6
- Meget slitage i varerummet.....7
- Voldsomme skader på trinbræt f.eks. store hak, buler og skrammer.....8



Stenslag

APPLUS, der er godkendt synsvirksomhed, vurderer ud fra gældende synsregler, om bilen kan godkendes med stenslaget eller ej. Revner i forruden accepteres ikke.

- **K4** Kan godkendes ved syn, dog kræves reparation
- **K5** Kan ikke godkendes ved syn, forruden skal udskiftes

Affoliering

Lille affoliering

- Pris.....**1.195,-** + moms
- Gældende for mindre logoer (op til 4 stk.)



Mellem affoliering

- Pris.....**2.495,-** + moms
- Gældende for delvis foliering samt større logoer



Stor affoliering

- Pris.....**3.795,-** + moms
- Gældende for hel foliering



FLEGGGAARD**LEASING**